

# Kensington®

## Sei pronto a lavorare da casa?



Nelle prossime settimane, lavorare da casa potrebbe essere una realtà per molti di noi. Non tutti hanno una postazione di lavoro ergonomica installata a casa. Assicurati che i tuoi dipendenti siano dotati di accessori ergonomici per massimizzare il comfort e la produttività se devono lavorare da remoto.



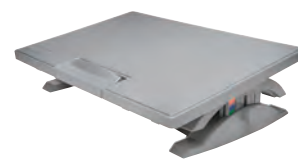
### Riser per laptop SmartFit®

Con pad di ricarica wireless Qi  
Codice K52784WW  
Senza pad di ricarica wireless Qi  
Codice K52783WW



### Supporti per monitor WellView™

Supporto per monitor CoolView™ con  
ventilatore da scrivania Codice K55855EU  
Inserto per purificatore d'aria FreshView™  
Codice K55460EU



### SoleMate™ Pro SmartFit®

Assicurarsi che i dipendenti abbiano una  
postura corretta e promuovano la circolazione  
quando lavorano da casa.  
Codice K50409EU



### Schienale lombare

Se i dipendenti non hanno una sedia ergonomica a casa, è possibile utilizzare un supporto per la schiena lombare e un poggiatesta per adattare una sedia standard per garantire il benessere a lungo termine dei dipendenti.

Codice 62823US



### Sedile in Cool-Gel Premium

Codice K55807WW



### Poggiapolsi ErgoSoft™

Per tastiere sottili - Grigio  
Codice K50434EU  
Per tastiere sottili - Nero  
Codice K52800WW



### Tappetini per mouse ErgoSoft™

Grigio  
Codice K50437EU  
Nero  
Codice K52888EU

Per ulteriori informazioni, scrivere a: [contact@kensington.com](mailto:contact@kensington.com)

**Kensington**  
The Professionals' Choice™

# Kensington®

## Sei pronto a lavorare da casa?



Nelle prossime settimane, lavorare da casa potrebbe essere una realtà per molti di noi. Assicurati che tutti i lavoratori a domicilio siano dotati degli accessori giusti in modo da non ridurre la produttività.



### SD2000P USB-C™ Nano Dock

Il dock perfetto per il lavoro a casa. Collega un display e carica il tuo laptop USB-C con un cavo occupando uno spazio minimo sulla scrivania.

Codice K38260EU



### Tastiera Advance Fit™ sottile

Una tastiera desktop è sempre l'opzione migliore per la massima produttività. Advance Fit™ combina un design compatto e sottile con la praticità di un layout di tastiera di dimensioni standard.

Codice K72357IT



### Ultimate Presenter™ con Virtual Laser

Il laser virtuale ti consente di evidenziare informazioni importanti durante la presentazione online. Compatibile con i team Webex®, GoToMeeting®, Skype® join.me® e Microsoft®.

Codice K75233EU



### Mouse di dimensioni medie cablato Pro Fit®

Design ergonomico con morbide impugnature in gomma, il mouse Pro Fit® è dotato di controlli per il pollice avanti e indietro e una rotella di scorrimento cliccabile per la massima produttività e comfort. Codice K72355EU

Per ulteriori informazioni, scrivere a: [contact@kensington.com](mailto:contact@kensington.com)

**Kensington**  
The Professionals' Choice™